

NIHÂVEND ŞARKI

Müzik : SÂLİH SUPHİ SONER

Söz : TANER ÇAĞLAYAN

Usûlü : DEĞİŞMELİ (Gece mehtâba бүрін de gel kalbime ak sen)

(Aksak - Curcuna)

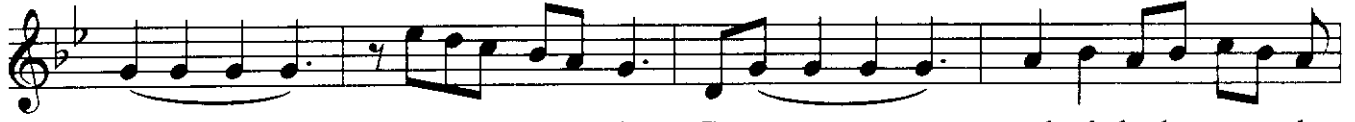
(♩ = 192)



(ARANAĞMESİ _____)



Ge ce meh tâ ba bü rün_ de gel kal bi me ak



sen (SAZ _____) Ge ce meh tâ ba bü rün_ de



gel kal bi me ak_ sen (SAZ _____)



Ü mî di mi rû hu mu hic râ nın_ i le



yak_ sen yak_ sen



Ü mî di mi rû_ hu mu_ hic râ nın_ i le_



yak_ sen yak_ sen



(ARA SAZI _____)

NİHÂVEND ŞARKI

(2. Sahife)

SÂLİH SUPHÎ SONER



Mah zun tav rı — nı tak ma ne o — lur



öy le — bak ma bak — ma



Mah zun tav rı — nı tak ma ne o — lur



öy le — bak ma — bak — ma Na zı da ni yâ



zı da bu — ge — ce lik bı rak —



sen bı rak — sen



En gin ler den ak se den — en son bes te — mi — din — le



Aş kı mın şar — kı — sı — bu di le gel — miş — se nin — le

. / ..

NİHÂVEND ŞARKI

(3. Sahife)

SÂLİH SUPHİ SONER

Aş kı mın— şar kı— sı— bu di le gel miş se nin— le

(♩ = 200)

Rû hu mu bü yü— le— yen— me nek şe göz— le— rin— le—

Rû hu mu bü— yü— le— yen— me nek şe göz— le rin— le

Sev gi lim hep be ni gör— ve yal nız ba— na— bak— sen

(Son)

Sev gi lim hep be ni gör— ve yal- nız- ba— na— bak— sen E.B.

Gece mehtâba bürün de gel kalbime ak sen
Ümîdimi, rûhumu hicrânın ile yak sen
Mahzun tavrını takma ne olur, öyle bakma
Nâzı da niyâzı da bu gecelik bırak sen

Enginlerden akseden en son bestemi dinle
Aşkımın şarkısı bu, dile gelmiş seninle
Rûhumu büyüleyen menekşe gözlerinle
Sevgilim hep beni gör ve yalnız bana bak sen
(Taner ÇAĞLAYAN)